

# LIV 29



# LIV29

29 mm – mit dieser geringen Steinstärke bei großzügigen Formaten setzt die LIV29-Serie einen neuen Standard. Sie vereint die Vorzüge des innovativen Werkstoffs Beton – wie Frost- und Farbbeständigkeit, lang gleichbleibendes Erscheinungsbild, geringe Maßabweichung – mit einer exquisiten Auswahl an Farben und aufwendiger Oberflächenveredelung.

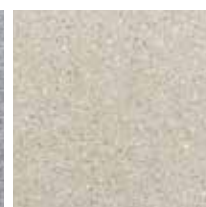


# MOHN TAUPE VANILLE

Die drei edlen Farbtöne Mohn, Taupe und Vanille wirken für sich. Doch ist ihre Farbharmonie gleichzeitig eine Einladung dafür, Verlegemuster zu kreieren und der zu gestaltenden Fläche ihre ganz persönliche Note zu verleihen.



MOHN

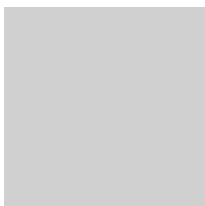


TAUPE



VANILLE

394 x 394 x 29 mm



594 x 394 x 29 mm



794 x 394 x 29 mm



# KARAMELL NUSS NEBEL

Zurückhaltend wirken die Platten in Karamell, Nuss und Nebel, wenn sie als Einzelfarbe in der Terrassengestaltung eingesetzt sind. Im Zusammenspiel erzeugen sie spannende Effekte auf der Fläche und lassen sich perfekt kombinieren.



KARAMELL

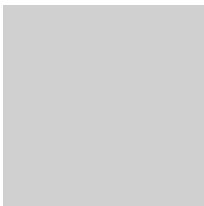


NUSS



NEBEL

394 x 394 x 29 mm



594 x 394 x 29 mm



794 x 394 x 29 mm

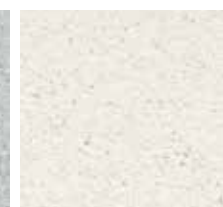


## KIES QUARZIT

Feinstes Grau oder ein zarter Cremeton? Die LIV29 Platten Kies und Quarzit sind Blickfänge auf Terrasse und Balkon, bei Poolanlagen, in Eingangsbereichen und Innenhöfen. Abwechslung auf der Fläche bringt die Verwendung mehrerer Formate.

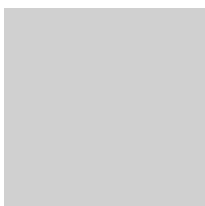


KIES

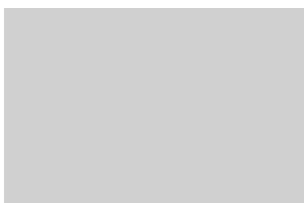


QUARZIT

394 x 394 x 29 mm



594 x 394 x 29 mm



794 x 394 x 29 mm



## FAKTEN

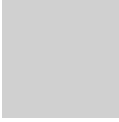


---









- ▶ mit Oberflächenschutz Duoprotect DP30 imprägniert
- ▶ feingestrahlt und diamantgebürstet
- ▶ aus Hochleistungsbeton
- ▶ frostbeständig - Verwendung von Tausalz nicht empfohlen
- ▶ Seitenansicht der Platte hat eine Sichtbetonoptik; Kantenveredelung (feinstrahlen und mit Duoprotect DP30) gegen Aufpreis
- ▶ Formate separat lieferbar
- ▶ nur begehbar

## WISSENSWERTES

---

- ▶ Bitte beachten Sie, dass die Farbe der Bodenplatten die Speicherqualität von Sonnenwärme beeinflusst; helle Platten reflektieren die Wärme, dunkle speichern sie und können daher länger Wärme abgeben.
- ▶ Schützen Sie Ihre Steinplatten vor Beschädigungen durch scharfkantige Terrassenmöbel.
- ▶ Hochleistungsbeton ist ein handgefertigtes, lebendiges Naturprodukt. Kleine Luftporen sind unvermeidlich und zählen wie Farbschattierungen, Wolkenbildungen etc. zu der natürlichen und individuellen Beschaffenheit des Produktes. Sie stellen daher keinen Reklamationsgrund dar.
- ▶ Platten im Format 794 x 394 mm dürfen nur in gebundener Bauweise verlegt werden. Es wird empfohlen, die 794 x 394 mm großen Platten nicht im Halbverbund, sondern im Drittelverbund oder Kreuzverbund zu verlegen.
- ▶ Bei gebundener Bauweise (zementäre Verfugung) kann es im Randbereich zu Verfärbungen kommen.
- ▶ Achten Sie auf einen ausreichenden Rundumfugenabstand. Insbesondere bei gebundener Bauweise ist ein Fugenabstand von mindestens 6 mm einzuhalten.
- ▶ Es ist unbedingt erforderlich, Platten aus mehreren Paletten und Reihen gemischt zu verlegen, um ein natürliches, gleichmäßiges Farbenspiel zu erhalten und Farbkonzentrationen zu vermeiden.
- ▶ Höhenunterschiede sind durch Klopfen mit einem nicht färbenden Gummihammer sofort auszugleichen.
- ▶ Bewitterung verändert das Erscheinungsbild der Steinoberfläche. Bitte beachten Sie, dass es dadurch zu optischen Unterschieden zwischen den Flächen unter Dach (Traufenbereiche, Schwimmbadabdeckungen, unter Balkonen, Pergolen etc.) und jenen, die im Freien liegen, kommen wird.

FORMEN		
		
394 x 394 x 29 mm	594 x 394 x 29 mm	794 x 394 x 29 mm

FARBEN			
			
MOHN	TAUPE	VANILLE	QUARZIT
			
KARAMELL	NUSS	NEBEL	KIES

Aus drucktechnischen Gründen können die abgebildeten Farben von den Originalprodukten abweichen. Die Platten können im Mustergarten in Weppersdorf sowie bei ausgewählten Partnerbetrieben besichtigt werden. Alle Fotos von Gartenansichten sind Symbolfotos - Copyright: fotolia.de.

Irrtümer, Druckfehler und technische Änderungen vorbehalten.

#### Impressum

Eigentümer und Herausgeber: Friedl Steinwerke GmbH, 7331 Weppersdorf, Industriegelände 2, Tel: 02618/3208-0, E-Mail: weppersdorf@steinwerke.at.



Friedl Steinwerke GmbH  
Industriegelände 2  
7331 Weppersdorf  
Tel +43-(0)2618-3208-0  
Fax +43-(0)2618-3208-490  
weppersdorf@steinwerke.at  
[www.steinwerke.at](http://www.steinwerke.at)